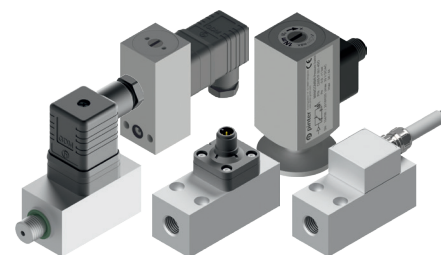


Cross Reference List

AVENTICS Serie PM 1

Stand 31.07.2021



Artikelnummer (MNR)	Bezeichnung	Einstellbereich	elektrischer Anschluss	Druckanschluss	PINTER Artikelnummer
R412010409	PM1-M3-G014-002-160-DIN-NONE	0,2 - 16 bar	DIN ¹	G1/4 innen	C0051F-199-AAC
R412010630	PM1-M3-G014-002-003-DINA-CON	0,2 - 16 bar	DIN ²	G1/4 innen	C0051F-199-4AO-002
R412010631	PM1-M3-G014-002-045-DINA-CON	0,2 - 16 bar	DIN ²	G1/4 innen	C0051F-199-4AO-001
R412010633	PM1-M3-G014-002-030-DINA-180°-NONE	0,2 - 16 bar	DIN ³	G1/4 innen	C0051F-199-4AE
R412010711	PM1-M3-G014-V09-000-DINA-CON	-0,9...0 bar	DIN ²	G1/4 innen	C0051F-300-4AO
R412010712	PM1-M3-G014-002-160-DINA-NONE	0,2 - 16 bar	DIN ¹	G1/4 innen	C0051F-199-4AC
R412010713	PM1-M3-G014-002-160-DINA-CON	0,2 - 16 bar	DIN ²	G1/4 innen	C0051F-199-4AO
R412010714	PM1-M3-F001-V09-000-DINA-CON	-0,9...0 bar	DIN ²	Flansch	C0011F-300-PAO
R412010715	PM1-M3-F001-002-160-DINA-NONE	0,2 - 16 bar	DIN ¹	Flansch	C0011F-199-PAA
R412010716	PM1-M3-G014-V09-000-M12X1-NONE	-0,9...0 bar	M12	G1/4 innen	C0051F-300-4DC
R412010717	PM1-M3-G014-002-160-M12X1-NONE	0,2 - 16 bar	M12	G1/4 innen	C0051F-199-4DC
R412010718	PM1-M3-F001-002-160-DINA-CON	0,2 - 16 bar	DIN ²	Flansch	C0011F-199-PAO
R412010719	PM1-M3-F001-V09-000-M12X1-NONE	-0,9...0 bar	M12	Flansch	C0011F-300-PDA
R412010720	PM1-M3-F001-002-160-M12X1-NONE	0,2 - 16 bar	M12	Flansch	C0011F-199-PDA
R412010721	PM1-M3-F001-002-015-DINA-NONE	0,2 - 16 bar	DIN ¹	CNOMO	C0011F-199-CAC
R412010730	PM1-M3-G014-V09-010-CAB-3M-ATEX	-0,9...+1 bar	ATEX ⁴	G1/4 innen	C0251F-301-4FO
R412010731	PM1-M3-G014-002-160-CAB-3M-ATEX	0,2 - 16 bar	ATEX ⁴	G1/4 innen	C0251F-199-4FO
R412010732	PM1-M3-F001-002-160-CAB-3M-ATEX	0,2 - 16 bar	ATEX ⁴	Flansch	C0211F-199-PFO
R412022752	PM1-M3-G014-V09-000-DINA-CON	-0,9...+3 bar	DIN ²	G1/4 innen	C0051F-149-4AC
R412024682	PM1-M3-F001-002-160-CAB-7M-ATEX	0,2 - 16 bar	ATEX ⁵	Flansch	C0211F-199-PHO
R412024761	PM1-M3-F001-V09-010-CAB-7M-ATEX	-0,9...+1 bar	ATEX ⁵	Flansch	C0211F-301-PHO
R412024681	PM1-M3-G014-002-160-CAB-7M-ATEX	0,2 - 16 bar	ATEX ⁵	G1/4 innen	C0251F-199-4HO
R412024680	PM1-M3-G014-V09-010-CAB-7M-ATEX	-0,9...+1 bar	ATEX ⁵	G1/4 innen	C0251F-301-4HO

elektrischer Anschluss	
1	Stecker DIN EN 175 301-803-A, ohne Leitungsdose
2	Stecker DIN EN 175 301-803-A, mit Leitungsdose
3	Stecker DIN EN 175 301-803-A, gedreht 180°, ohne Leitungsdose
4	3m Kabel, ATEX-Ausführung
5	7m Kabel, ATEX-Ausführung



Einfach vorhandene Materialnummer umschlüsseln zu baugleichem/bauähnlichen MINICOMB Kompaktdruckschalter.

Die Übersicht wurden mit der größtmöglichen Sorgfalt für Sie aufbereitet. Bitte haben Sie Verständnis, dass wir trotzdem keine Haftung für die Richtigkeit der Angaben übernehmen können. Prüfen Sie vor Einsatz des Produkts die tatsächliche Eignung oder wenden Sie sich zur Beratung einfach an unser Vertriebsteam.



Neben den aufgeführten Ausführungen sind weitere Ausführungen und Varianten verfügbar. Daten hierzu entnehmen Sie bitte dem aktuellen Produktkatalog.

Über Standardausführungen hinaus setzen wir gerne maßgeschneiderte Lösungen kurzfristig und kostengünstig um. Wenden Sie sich zur Beratung einfach an unser Vertriebsteam.



PINTER Mess- und Regeltechnik GmbH
Kraichgaublick 17
74847 Obrigheim, Deutschland

T +49-6262-92670-0
F +49-6262-92670-99
E info@pinter-gmbh.de

www.minicomb.com

CRL.MINICOMB.21R2.DE